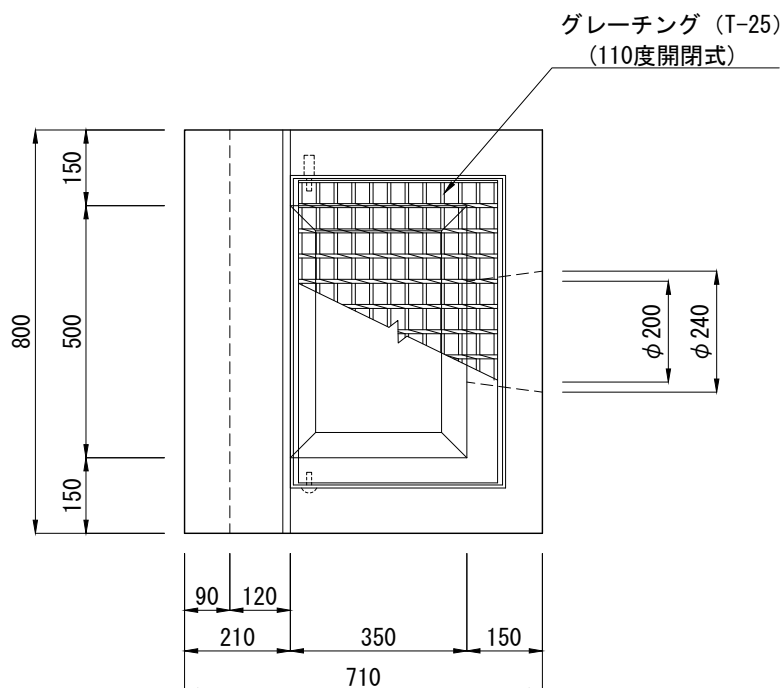
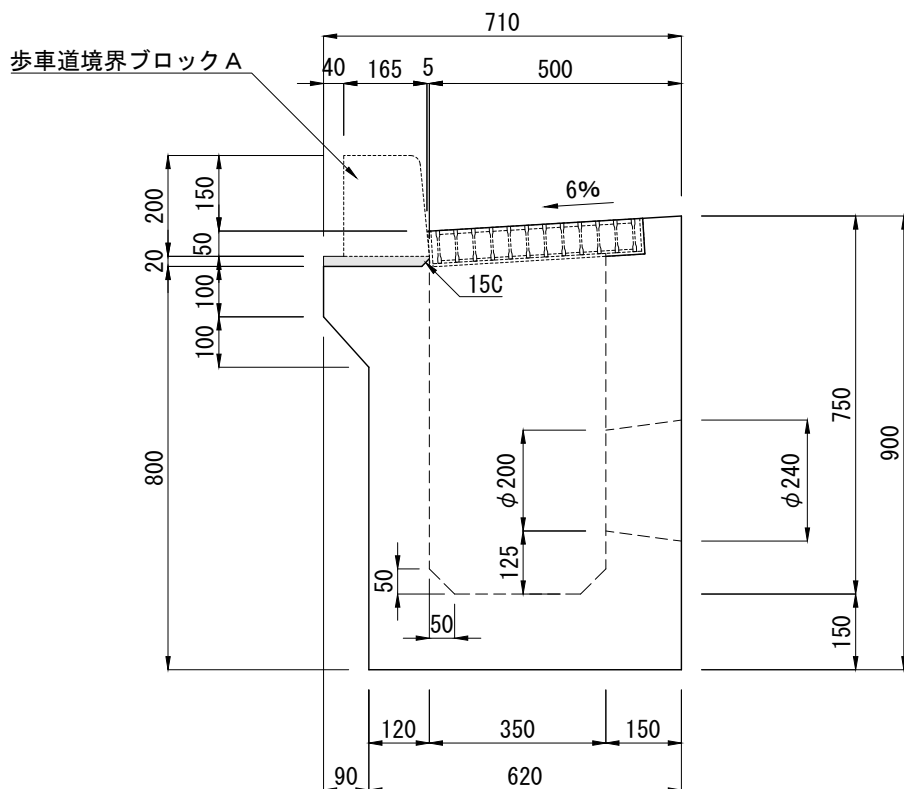
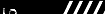


[歩車道境界ブロック A]

單位：mm



2) 開口寸法及び位置については変更可能です。

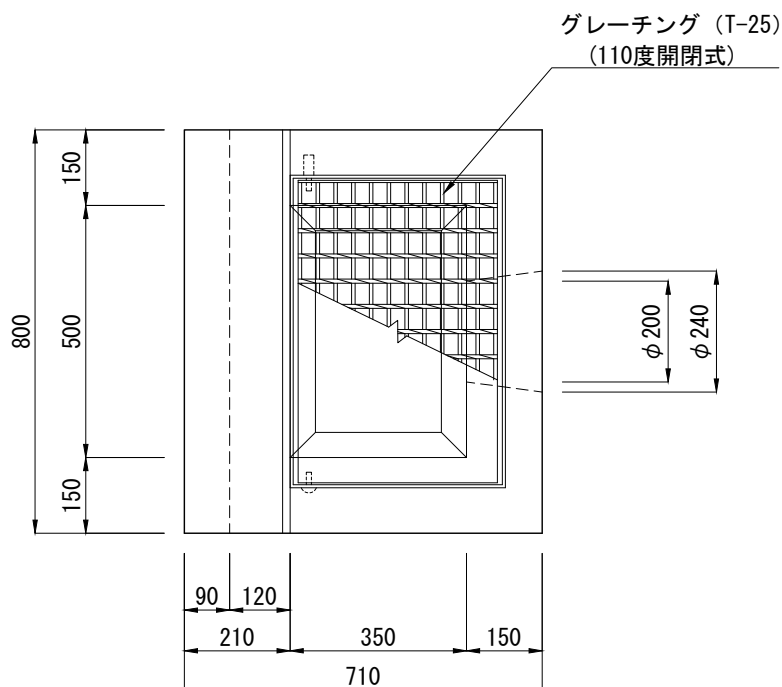
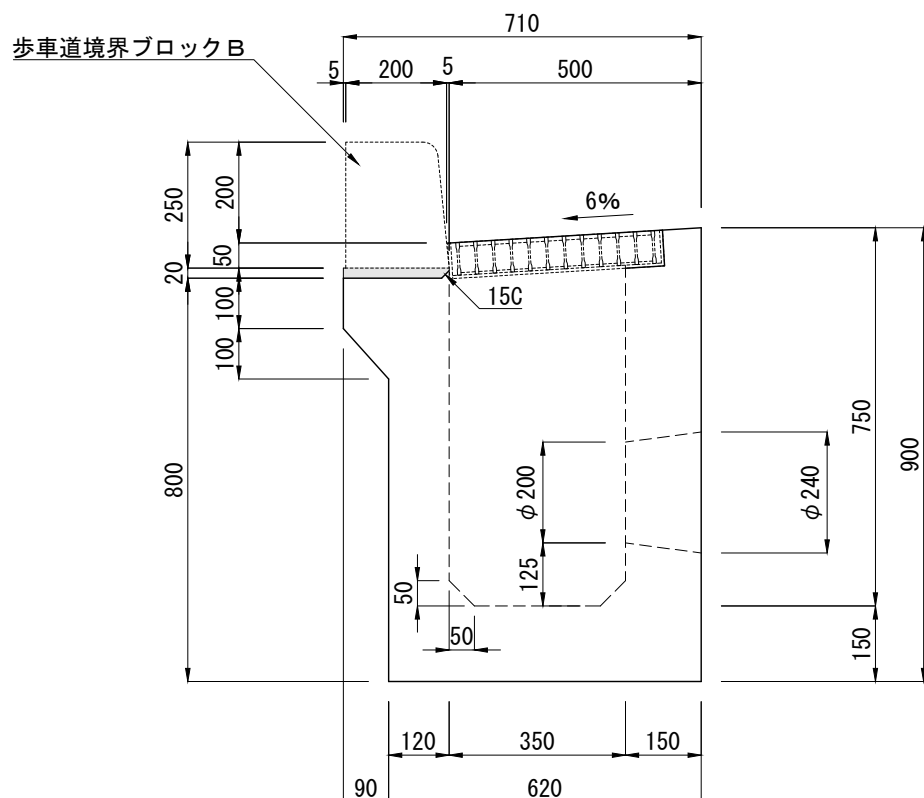
製品名	L 形街渠柵			参考質量	698 kg
規 格	350×500 [歩車道境界ブロック A]				
製 図	E2010. 12. 17	R2024. 06. 10	縮尺 1/15		
東洋コンクリート工業株式会社					

L形街渠枳 350×500（街渠エプロンブロック用）

[歩車道境界ブロックB]


この製品は、街渠エプロンブロックの専用街渠枳です。

単位：mm



注1) グレーチングはボルト固定式も対応できます。

2) 開口寸法及び位置については変更可能です。

製品名	L形街渠枳				参考質量	698 kg
規格	350×500 [歩車道境界ブロックB]					
製図	E2010. 12. 17	R2024. 06. 10	縮尺	1/15		

東洋コンクリート工業株式会社

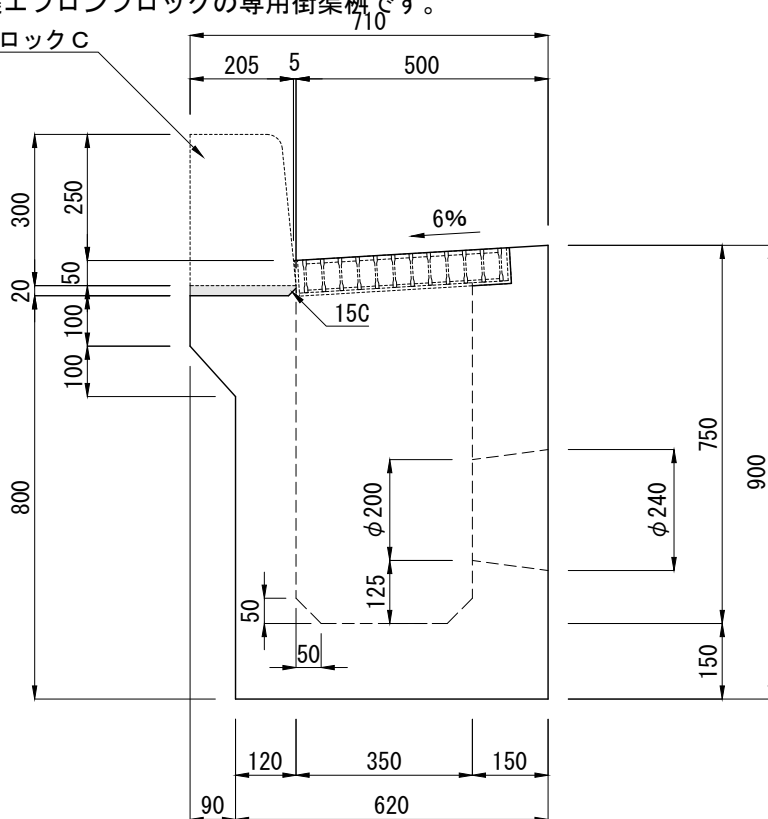
L 形街渠柵 350×500（街渠エプロンブロック用）

[歩車道境界ブロック C]

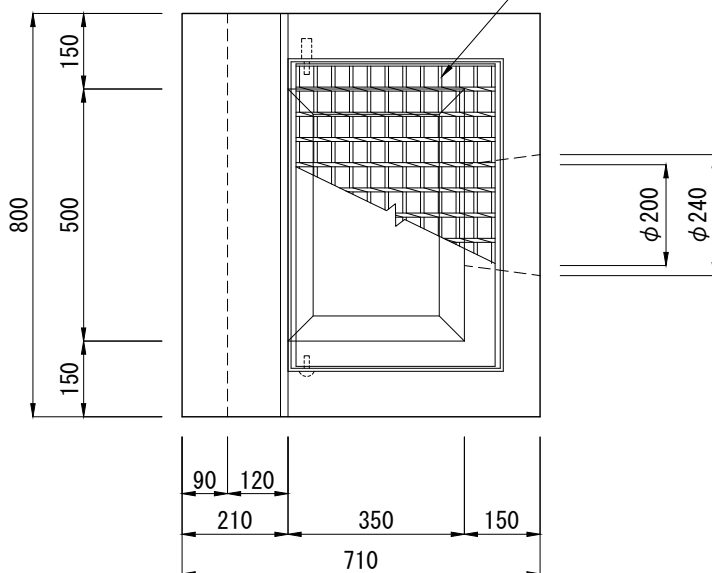
単位：mm

この製品は、街渠エプロンブロックの専用街渠柵です。

歩車道境界ブロック C




グレーチング (T-25)
(110度開閉式)



注1) グレーチングはボルト固定式も対応できます。

2) 開口寸法及び位置については変更可能です。

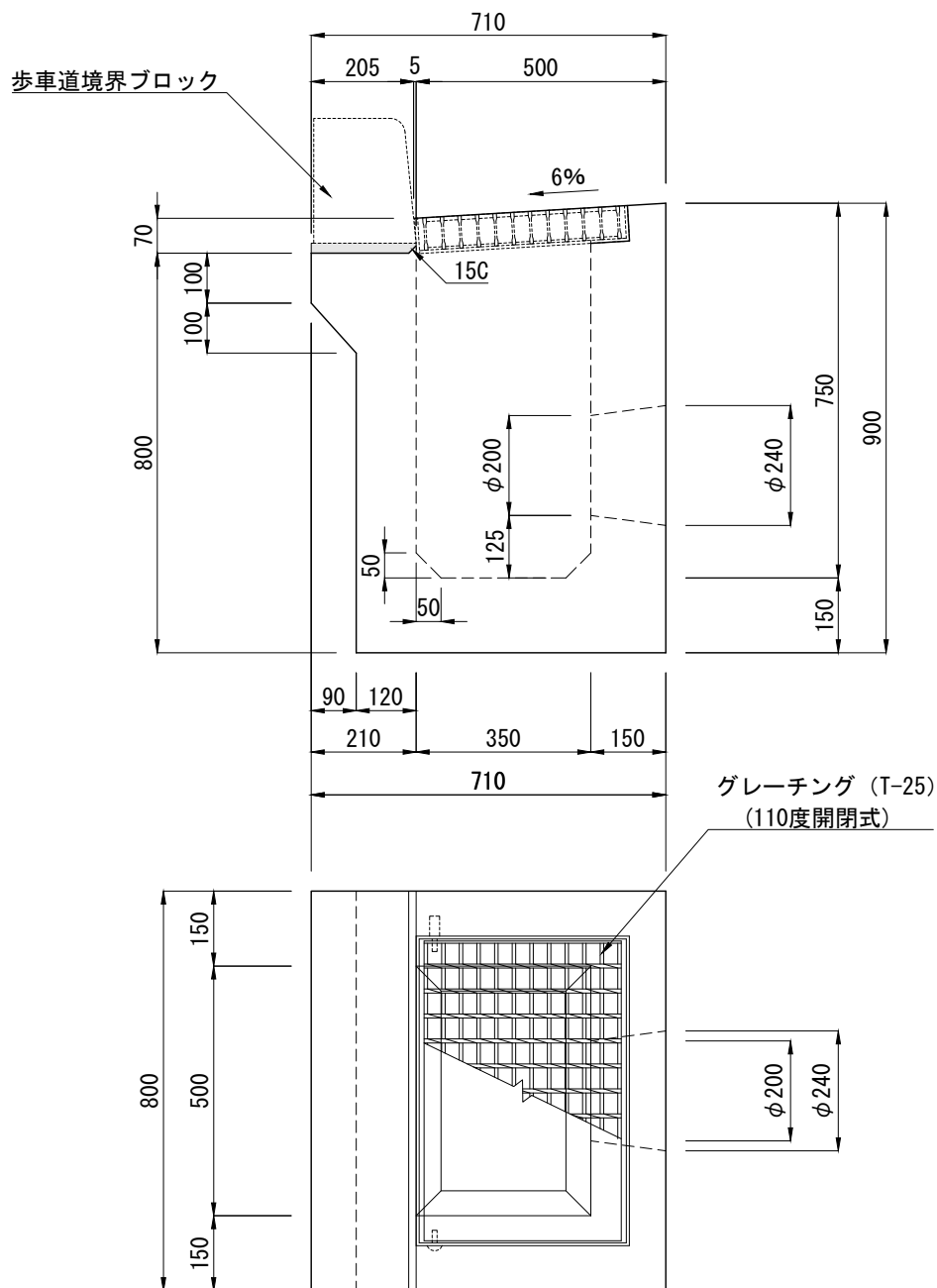
製品名	L 形街渠柵				参考質量	698 kg
規格	350×500 [歩車道境界ブロック C]					
製図	E2010. 12. 17	R2024. 06. 10	縮尺	1/15		

東洋コンクリート工業株式会社

L形街渠柵 350×500(街渠エプロンブロック用)

この製品は、街渠エプロンブロックの専用街渠柵です。

単位：mm



- 注1) グレーチングはボルト固定式も対応できます。
2) 開口寸法及び位置については変更可能です。

製品名	L形街渠柵				参考質量	698 kg
規格	350×500					
製図	E2010.12.17	R2024.06.10	縮尺	1/15		

東洋コンクリート工業株式会社